

DT200-S06 觸控式溫度控制器

安裝手冊

非常感謝您選用本公司產品，請在使用前，詳細閱讀本使用說明書，並將手冊放置於易拿處以便參考。

A.規格：

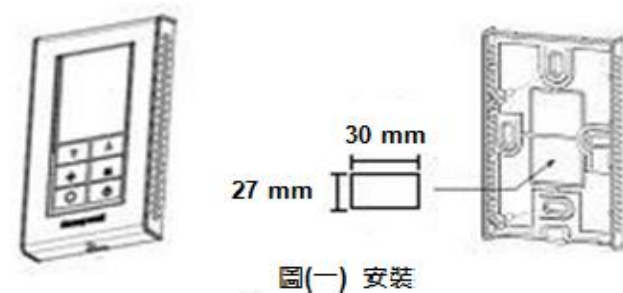
1. 使用電壓：AC24V
2. 安裝方式：牆面直接安裝，使用標準配線盒
3. 使用環境：溫度5 ~ 45°C，濕度5 ~ 95%，不結露
4. 運送儲藏環境：溫度-20 ~ 55°C；濕度60 ~ 90% RH

B.功能簡介：

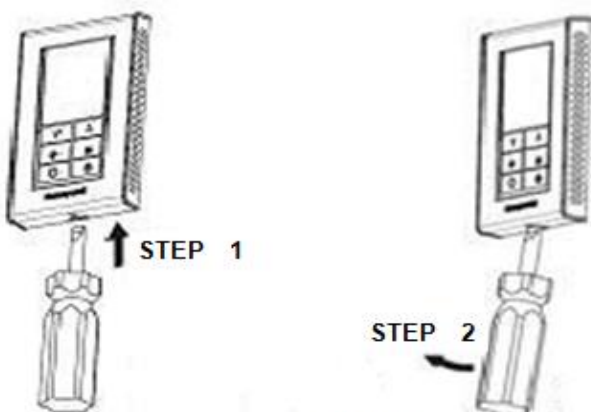
1. LCD背光顯示，全電容式觸控操控，外型美觀，功能齊全
2. 分離式基座設計，安裝更容易
3. 具鎖定/解鎖功能，防止人為誤按
4. 具定時開/關機功能，簡單控制開關機時間
5. 可選擇 °C/°F 顯示畫面



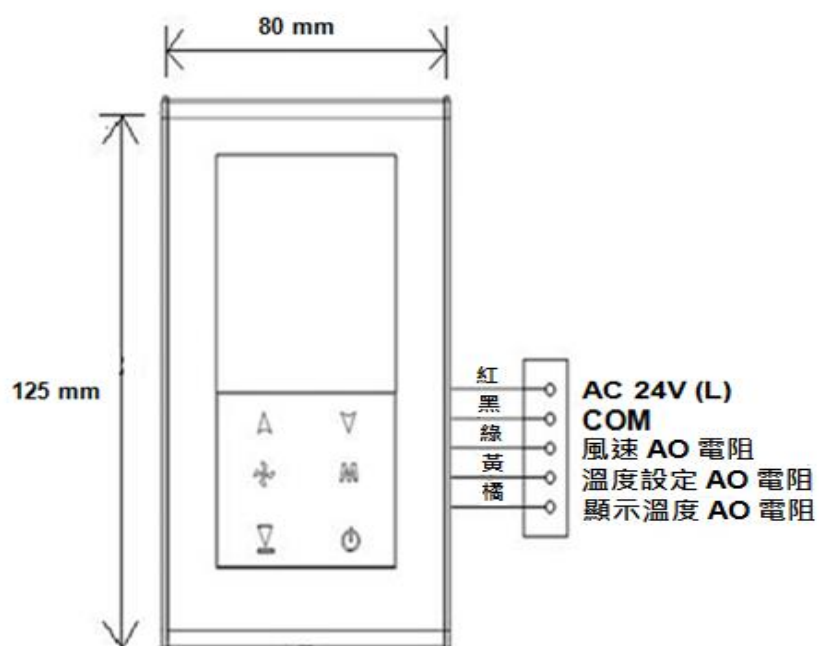
C.拆裝與尺寸說明:



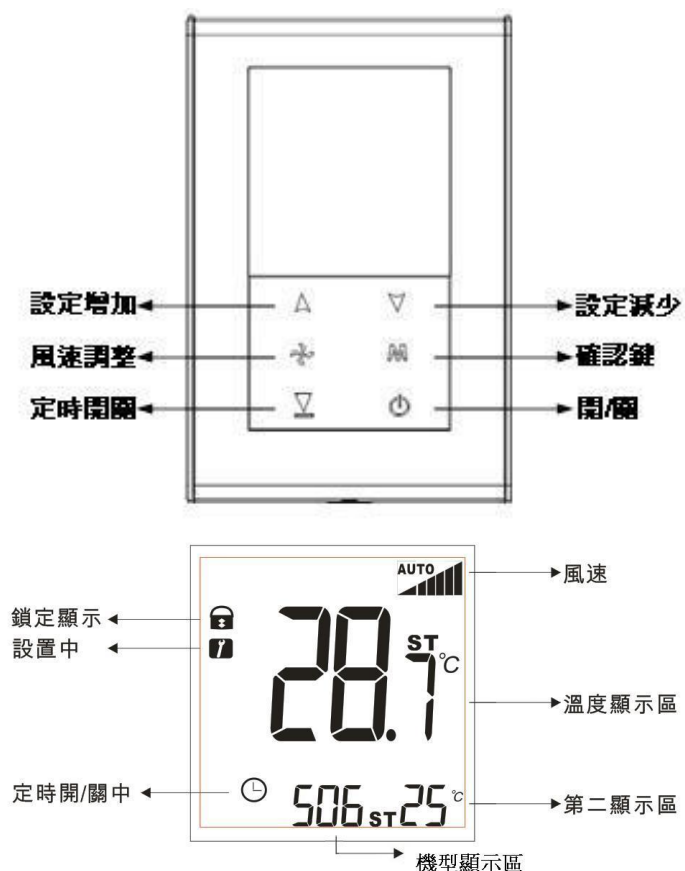
圖(一) 安裝



圖(二) 拆卸



D.圖示說明：



E.簡易操作說明：

1.開關機操作：按下 鍵，可做開啟或關閉動作。

2.定時開關機：按下 鍵，可做定時開啟或關閉動作。

2.1 在開機狀態下，按 鍵，啟動定時開關機功能， 圖示閃爍，可按 鍵或 鍵調整時間，當時間值調整為 0 或開關機，取消該功能。

2.2 在關機狀態下，按 鍵，啟動定時開關機功能， 圖示閃爍，可按 鍵或 鍵調整時間，當時間值調整為 0 或開關機，取消該功能。

3.設定項修改方式：

內部設定項設定：(可針對使用者的需求改變選項，共8項)

3.1 進入設定項的操作方式：在開機時，長按 鍵不放，5秒後，進入選項設定功能。

3.2 進入設定後，設定溫度區顯示01(代表第一選項設定)，室溫區顯示項目設定值，並計時10秒，10秒內無鍵按下返回開機狀態。

3.3 10秒內，按 鍵可跳下一項目。

3.3 10秒內，若按 和 鍵可調整內容參數設定值，設定完畢按下 鍵為確認。

3.4 每按一次 鍵、 和 鍵，即重新計時10秒。

3.5 10秒後返回開機狀態，確認新選項設定值，並將新的值寫入免電池停電記憶體中。

3.6 內部設定項目及內容說明(請參照 F.設定項說明)。

4.設定溫度修改方式：

4.1 開機狀態下按 和 鍵進行溫度設定。

溫度設定範圍：

12~30°C(單/雙顯)，STEP：0.5°C

54~86°F(單/雙顯)，STEP：1°F。

5.風速操作：

5.1 在開機狀態下按 鍵，可切換：自動 **AUTO**、高 、中 、低 等4種風速。

F.設定項說明：

長按確認鍵 五秒，進入設定模式：

項目	項目名稱	說明	預設值 (°C)	預設值 (°F)
1	設定溫度上限值	調整設定溫度 上限值：12~30°C	30°C	54°F
2	設定溫度下限值	調整設定溫度 下限值：12~30°C	12°C	86°F
3	顯示模式	0：顯示當前溫度 1：顯示設定溫度 2：雙顯示模式	2	2
4	°C/°F機型設定	0：°C 1：°F	0	1
5	溫度顯示 OFFSET 設定 (註：只改變溫度顯示)	-10~10	0.5°C	1°F
6	上電開關機	通電後開關機狀態： 0：通電後處在關機 狀態 1：通電後處在開機 狀態	0	0
7	靜音功能	0：按鍵靜音 1：正常	1	1
8	面板程式版本	只顯示不能修改		

備註：變更設定項第四項，代表更換機型所有設定項將會被重置為預設值。

G.電阻值說明：

表1. 溫度(°C)對照表

溫度 (°C)	對應阻值 (Ω)
12	10016.0
13	9468.7
14	8979.3
15	8490.0
16	8000.7
17	7511.3
18	7022.0
19	6532.7
20	6043.3
21	5554.0
22	5064.7
23	4575.3
24	4086.0
25	3596.7
26	3107.3
27	2618.0
28	2128.7

表2. 風速對照表

風速	對應阻值 (Ω)
關機	2686.4(+/-100)
1	3866.4(+/-100)
2	3041.4(+/-100)
3	4601.4(+/-100)
Auto	1861.4(+/-100)

表3. 溫度(°F)對照表

溫度 (°F)	對應阻值 (Ω)
55	9,509.4
56	9,203.2
57	8,918.9
58	8,674.2
59	8,502.3
60	8,272.9
61	7,913.2
62	7,720.0
63	7,344.2
64	7,059.4
65	6,728.7
66	6,488.8
67	6,354.3
68	6,000.0
69	5,808.5
70	5,593.2
71	5,180.3
72	4,922.2
73	4,645.0
74	4,463.5
75	4,138.1
76	3,818.2
77	3,606.4
78	3,278.4
79	3,043.5
80	2,765.7
81	2,510.0
82	2,225.0
83	1,953.4
84	1,686.2
85	1,406.6